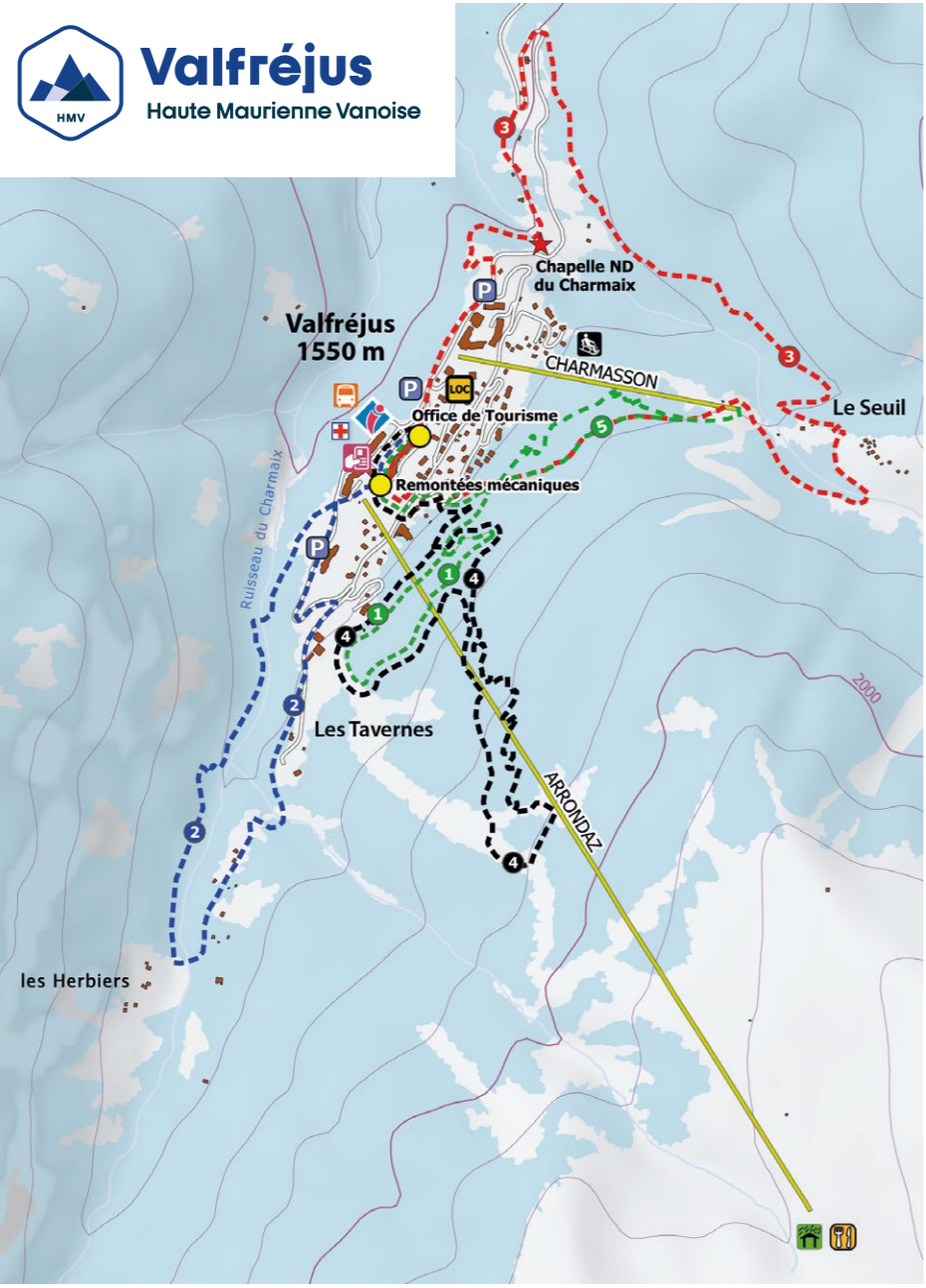


- LÉGENDE**
- Départ
 - Location matériel
 - Restaurant d'altitude
 - Salle hors sac
 - Office de tourisme
 - Parking
 - Point bus
 - Caisse remontées mécaniques
 - Poste secours
 - Remontées mécaniques ouvertes aux piétons
 - Piste de luge
 - Parc national de la Vanoise
- LEGEND**
- Departure
 - Equipment rental
 - Mountain restaurant
 - Indoor picnic room
 - Tourist office
 - Carpark
 - Bus stop
 - Ski pass office
 - First aid
 - Lifts open to pedestrians
 - Sledge run
 - Vanoise National Park

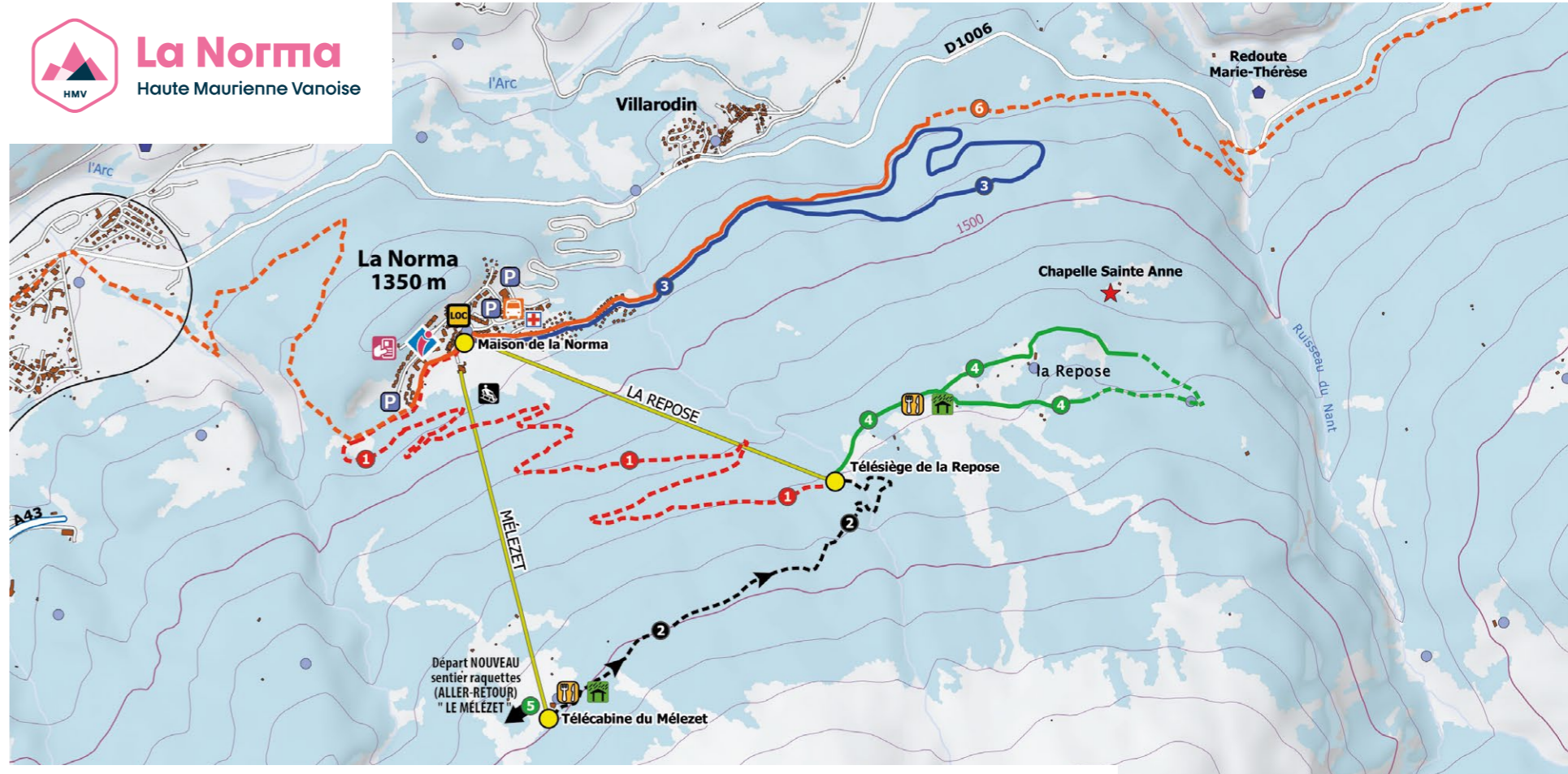
	ITINÉRAIRES DAMÉS (accessibles aux piétons) PACKED TRAILS (pedestrian access)	ITINÉRAIRES NON-DAMÉS (accessibles aux raquettes) UNPACKED TRAILS (snowshoes access)
Facile (easy trail)	—	---
Difficulté moyenne (average difficulty trail)	—	---
Difficile (difficult trail)	—	---
Très difficile (most difficult trail)	—	---
Chemin du Petit Bonheur Petit Bonheur packed trail	—	---

Les temps de marche sont donnés à titre indicatif. Ils peuvent fortement varier en fonction des conditions météorologiques et nivologiques.

Walking times are given as an indication only. They can vary greatly according to the snow and weather conditions.



Itinéraire Trail	Distance	Dénivelé Cumulé Vertical drop	Temps de marche indicatif Aprox. trail time	Balisage Trail mark
1 Les Petits Trappeurs	2,6 km	180 m	1h05	1 2 3
2 Les Herbiers	3,4 km	180 m	1h25	1 2 3
3 Les Essarts	4,9 km	390 m	2h10	1 2 3
4 Les Ânes	4,5 km	430 m	3h00	1 2 3
5 Sentier du Petit Charmasson	1,2 km	85 m	1h00	1 2 3



Itinéraire Trail	Distance	Dénivelé Cumulé Vertical drop	Temps de marche indicatif Aprox. trail time	Balisage Trail mark
1 L'Ecreuil (montée)	5,2 km	560 m	2h30	1 2 3
1 L'Ecreuil (descente)	5,2 km	- 560 m	1h45	1 2 3
2 Les Sources (sentier technique)	2 km	+50 / -200 m	1h15	1 2 3
3 Le Beisseil	6 km (boucle)	200 m	2h15	1 2 3
4 La Repose	3,3 km (boucle)	210 m	1h30	1 2 3
5 Le Mélezet	1,3 km A/R	50 m	0h45	1 2 3
6 La Norma - Redoute Marie Thérèse	8,6 km A/R	200 m	2h45	1 2 3

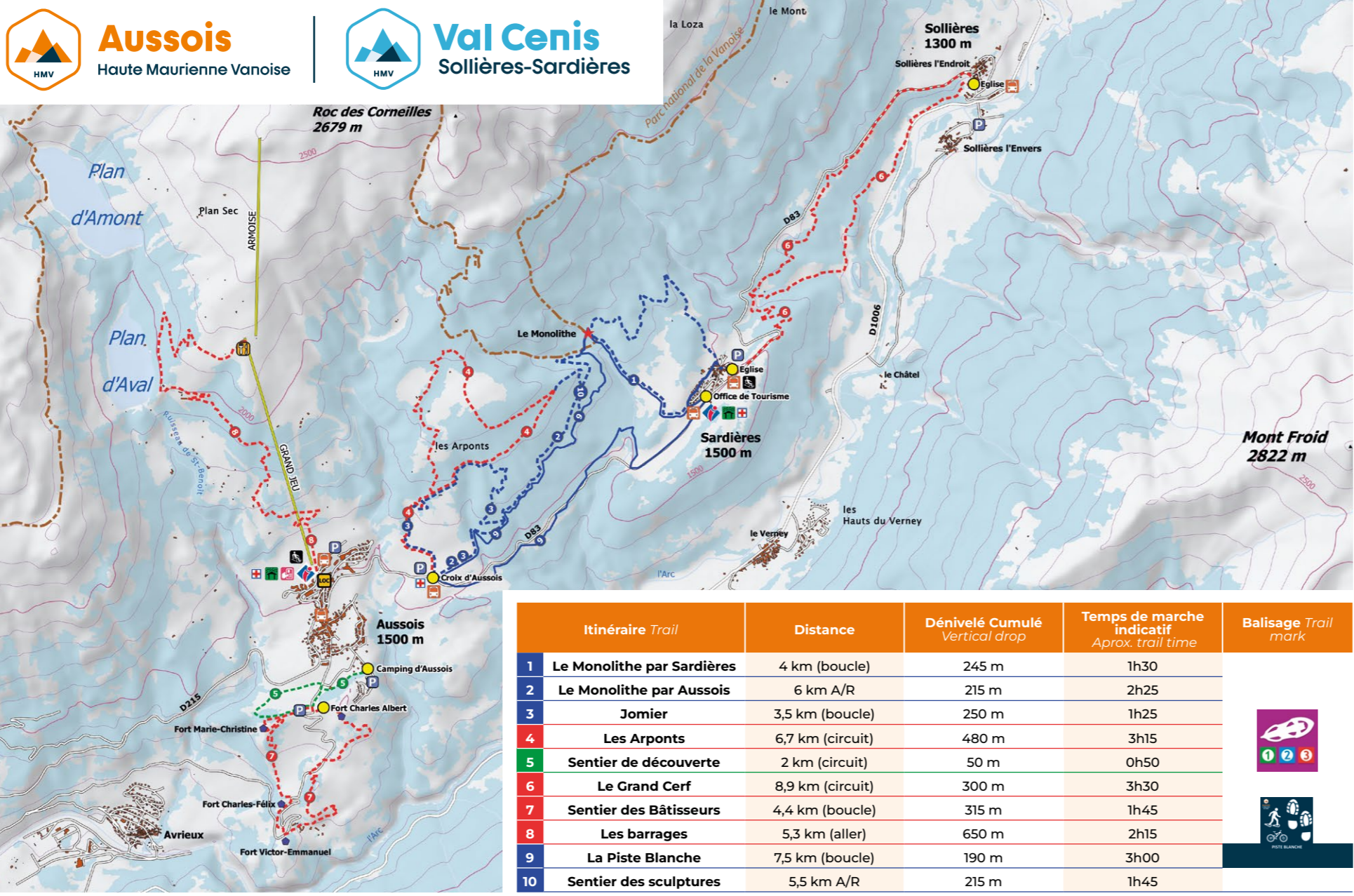


La Norma
2918 m

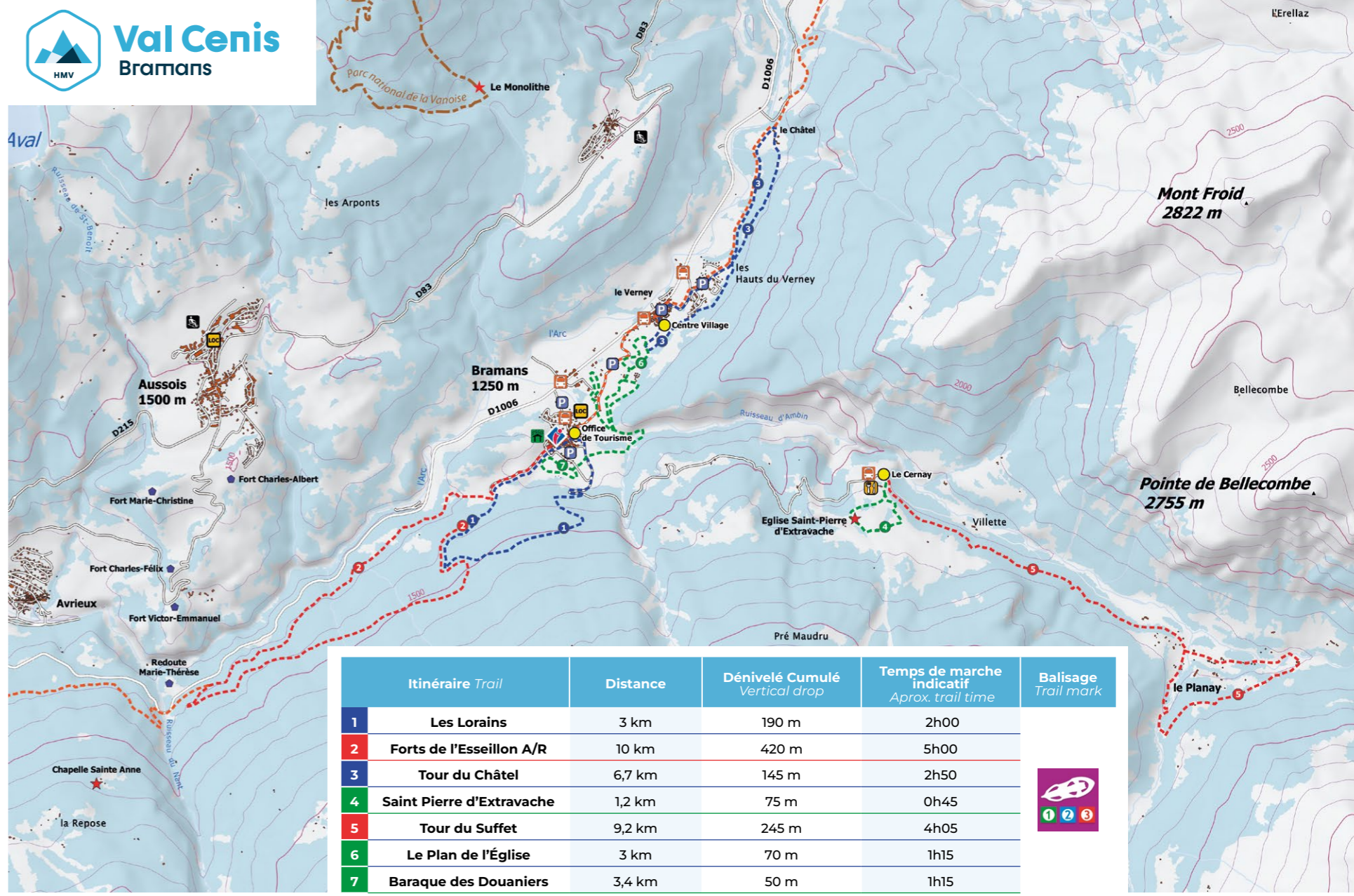
Secours en Montagne Mountain Rescue
www.chautemaurlenne.com
+33 (0)4 78 05 11 88 ou 112

Office de Tourisme Haute Maurienne Vanoise
VALFRÉJUS | LA NORMA | AUSSOIS
VAL CENIS | BESSANS | BONNEVAL SUR ARC

AWH



Itinéraire Trail	Distance	Dénivelé Cumulé Vertical drop	Temps de marche indicatif Aprox. trail time	Balisage Trail mark
1 Le Monolithe par Sardières	4 km (boucle)	245 m	1h30	1 2 3
2 Le Monolithe par Aussois	6 km A/R	215 m	2h25	1 2 3
3 Jomier	3,5 km (boucle)	250 m	1h25	1 2 3
4 Les Arpents	6,7 km (circuit)	480 m	3h15	1 2 3
5 Sentier de découverte	2 km (circuit)	50 m	0h50	1 2 3
6 Le Grand Cerf	8,9 km (circuit)	300 m	3h30	1 2 3
7 Sentier des Bâisseurs	4,4 km (boucle)	315 m	1h45	1 2 3
8 Les barrages	5,3 km (aller)	650 m	2h15	1 2 3
9 La Piste Blanche	7,5 km (boucle)	190 m	3h00	1 2 3
10 Sentier des sculptures	5,5 km A/R	215 m	1h45	1 2 3



Itinéraire Trail	Distance	Dénivelé Cumulé Vertical drop	Temps de marche indicatif Aprox. trail time	Balisage Trail mark
1 Les Lorains	3 km	190 m	2h00	1 2 3
2 Forts de l'Essillon A/R	10 km	420 m	5h00	1 2 3
3 Tour du Châtel	6,7 km	145 m	2h50	1 2 3
4 Saint Pierre d'Extravache	1,2 km	75 m	0h45	1 2 3
5 Tour du Suffet	9,2 km	245 m	4h05	1 2 3
6 Le Plan de l'Eglise	3 km	70 m	1h15	1 2 3
7 Baraque des Douaniers	3,4 km	50 m	1h15	1 2 3



ITINÉRAIRES RAQUETTES - PIÉTONS
de Valfréjus à Bonneval sur Arc

SNOWSHOEING - PEDESTRIAN TRACKS
from Valfréjus to Bonneval sur Arc

45 PARCOURS BALISÉS MARKET TRAILS

Haute Maurienne Vanoise
VALFRÉJUS | LA NORMA | AUSSOIS
VAL CENIS | BESSANS | BONNEVAL SUR ARC
hautemaurlennevanoise.com

CONDITIONS DE SÉCURITÉ

ÉQUIPEMENT
Avant de s'engager, s'assurer que votre équipement (dont paire de raquettes à neige) vous permette de pouvoir pratiquer l'activité en toute sécurité.

MÉTÉO ET NIVOLOGIE
Informez-vous des conditions météorologiques et de nivologie avant votre départ (services météorologiques, secours montagne, professionnels, Office de Tourisme...). Le matériel et les vêtements doivent être adaptés aux prévisions. Reportez votre activité en cas de mauvaises prévisions météorologiques.

RISQUES
Les usagers supportent les conséquences des dommages subis ou causés du fait de leur propre imprudence et notamment du fait de l'inadaptation de leur comportement à l'état naturel des lieux, à l'aménagement des itinéraires et/ou aux dangers normalement prévisibles dans la nature.

SÉCURITÉ ET CIVISME
Pour votre sécurité et le respect du milieu, suivez le balisage, ne sortez pas des itinéraires identifiés, respectez les autres usagers, remportez vos déchets et signalez tout dommage concernant l'aménagement et/ou la signalétique.

VIGILANCE
Sur les itinéraires partagés avec d'autres activités, suivez la signalétique afin d'assurer la cohabitation des pratiques et la sécurité de tous.

PRÉVENTION
Communiquez votre parcours à un tiers ainsi que votre heure de retour prévue.

SECOURS ET ASSURANCE
Les interventions des services de secours peuvent vous être facturées ; il est recommandé aux pratiquants de souscrire une assurance ou d'être couverts pour les risques inhérents à la pratique de la raquette à neige.

SAFETY PRECAUTIONS

EQUIPMENT
You must have the correct equipment necessary for snowshoeing (a pair of snowshoes and poles), in good condition.

WEATHER
Check the weather forecast before departure to ensure the conditions are favourable. Make sure you are suitably equipped (warm and waterproof clothing, hat, gloves, waterproof walking boots, water...). In the interest of safety, it is advisable to postpone your hike in the event of unfavourable weather conditions.

RISKS
Those who put themselves at risk are fully liable for the consequences of their actions, in the event of injury or damage caused to themselves or others. You consent to follow and respect the trail markers and the environment. Please do not leave the marked trails and do not litter.

SECURITY AND CIVIC ENGAGEMENT
In the interest of security and the environment, please remain within the marked paths only, do not venture outside of the identified trails, respect other walkers, do not litter, and inform the Tourist Office of any damage to the paths or sign posts you may observe along the way.

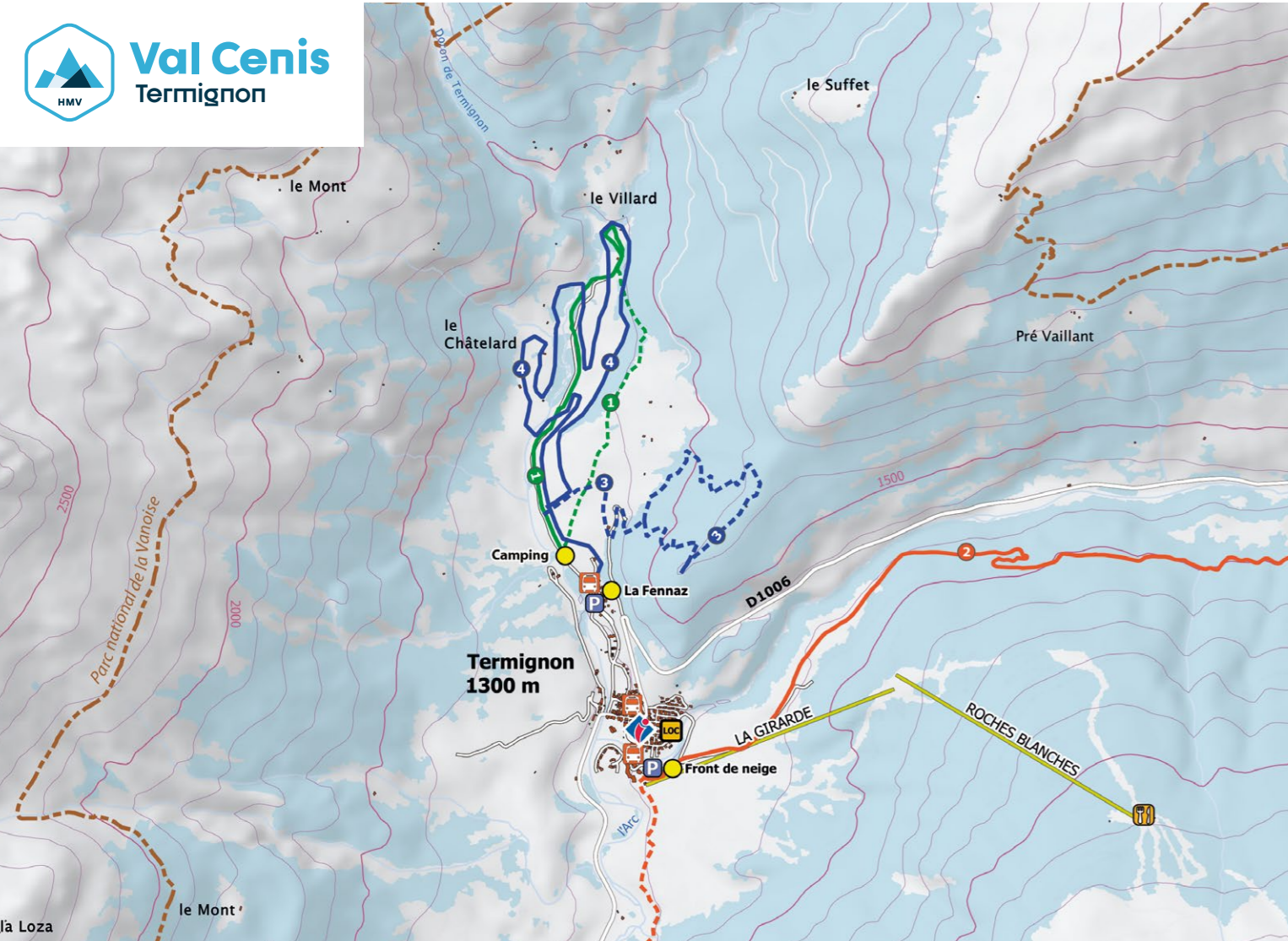
VIGILANCE
Do not hinder others who are making use of the same trails for different activities to snowshoeing.

PREVENTION
Let someone know where you are snowshoeing and at what time you will be back.

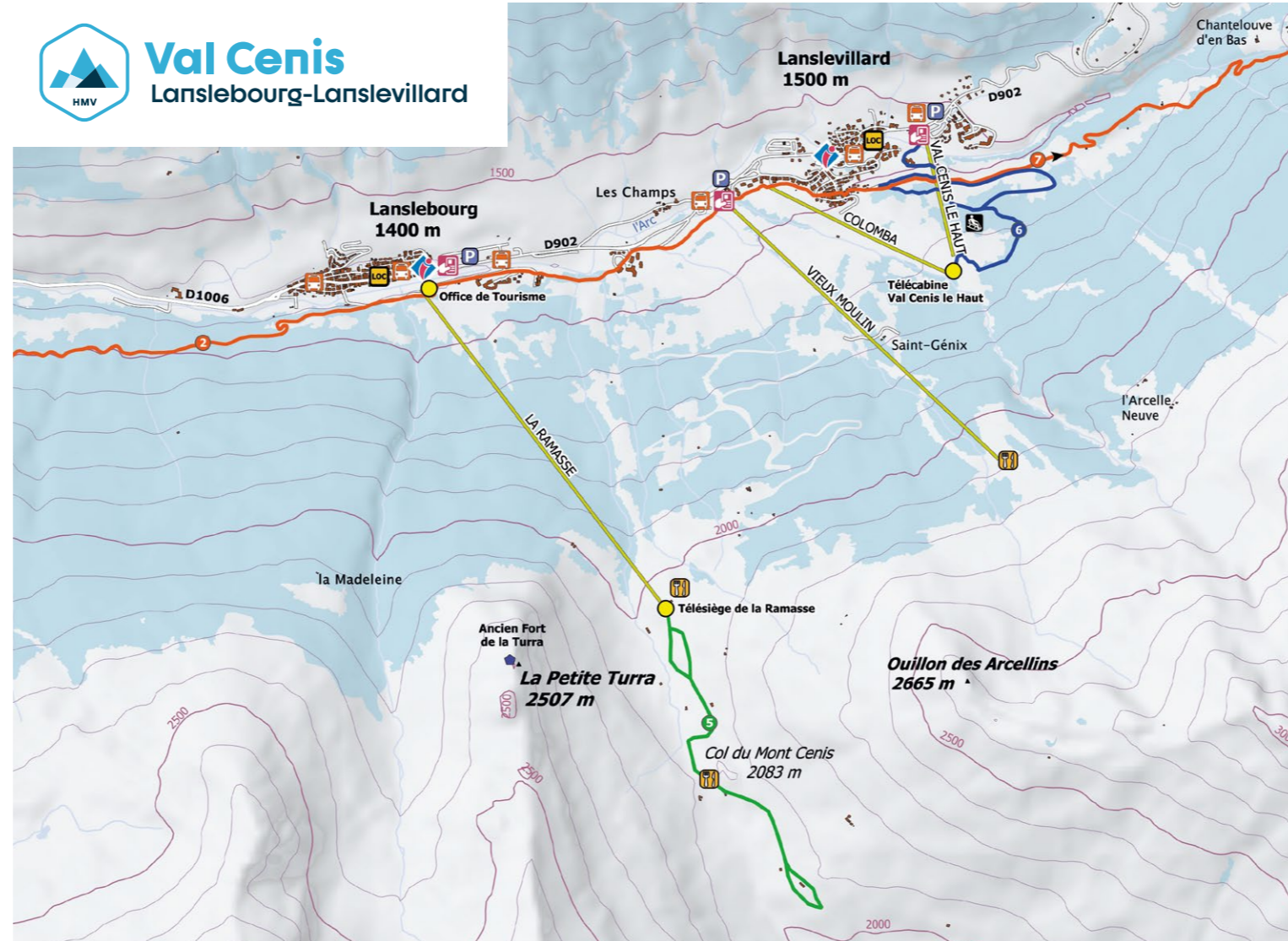
RESCUE SERVICE AND INSURANCE
Ensure that you have personal insurance that covers you for all risks that may occur while snowshoeing, as rescue and assistance may not be free of charge.



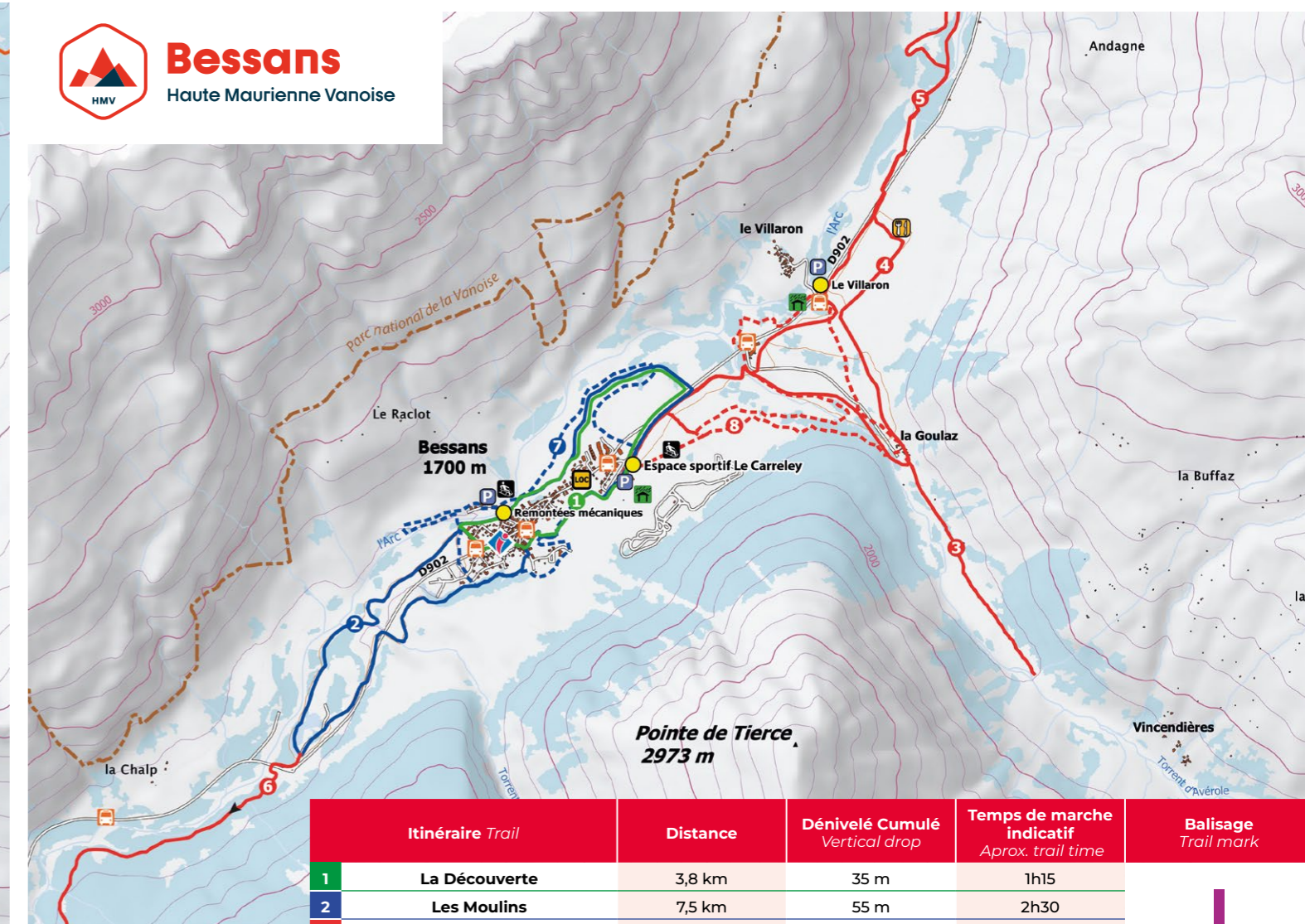
Création graphique : © www.romualdfratelle.com / Photos : © A. Pernier - R. Ruelle - AdobeStock - 1222



Itinéraire Trail	Distance	Dénivelé Cumulé Vertical drop	Temps de marche indicatif Aprox. trail time	Balisage Trail mark
1 Boucle du Villard	3,6 km	150 m	1h30	
2 Petit Bonheur (Termignon > Lanslebourg)	6,4 km (aller)	340 m	2h35	
3 Belvédère	4 km	300 m	2h15	
4 Boucle de la Fennaz	6 km	125 m	2h15	



Itinéraire Trail	Distance	Dénivelé Cumulé Vertical drop	Temps de marche indicatif Aprox. trail time	Balisage Trail mark
5 Sentier du Mont Cenis	4,3 km A/R	+100 m	1h45	
6 Sentier de Val Cenis le Haut	1,6 km	+30 m - 140 m	0h50	
7 Variante sentier de Val Cenis le Haut	3,5 km	+60 m - 170 m	1h30	



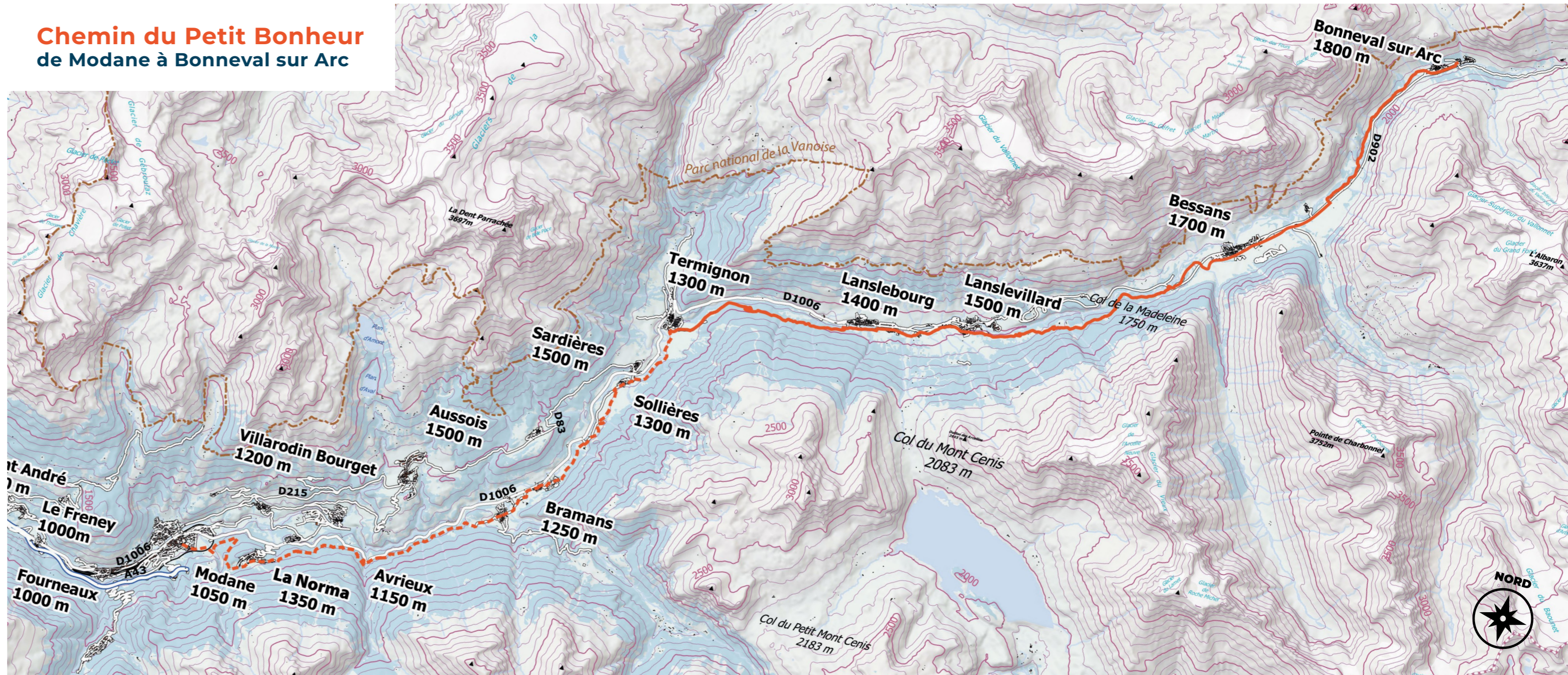
Itinéraire Trail	Distance	Dénivelé Cumulé Vertical drop	Temps de marche indicatif Aprox. trail time	Balisage Trail mark
1 La Découverte	3,8 km	35 m	1h15	
2 Les Moulins	7,5 km	55 m	2h30	
3 Les Vincendières	7,9 km	85 m	2h45	
4 Le Lièvre Blanc	9,9 km	60 m	3h45	
5 Bessans > Bonneval sur Arc	8,6 km	85 m	3h00	
6 Bessans > Val Cenis via Chemin du Petit Bonheur	10,6 km	120 m	3h30	
7 La trace des Chapelles	5,3 km	40 m	2h30	
8 La trace de l'Ecureuil	6,5 km	80 m	3h15	

i Certains itinéraires sont partagés avec des skieurs de fond merci de respecter leurs traces. Some tracks are shared with cross-country skiers. Please respect the trails and the grooves.



Itinéraire Trail	Distance	Dénivelé Cumulé Vertical drop	Temps de marche indicatif Aprox. trail time	Balisage Trail mark
1 Route de l'Ecot	7 km A/R	270 m	2h50	
2 Boucle de Trièves variante	+ 3 km (boucle)	70 m	+ 1h15	
5 Bonneval sur Arc > Bessans	8,6 km	- 85 m	3h30	

Chemin du Petit Bonheur de Modane à Bonneval sur Arc



INFORMATIONS SUR LE RISQUE D'AVALANCHE EN DEHORS DES PISTES BALISÉES ET OUVERTES
SOYEZ DÉTECTABLE!

5 **TRES FORT**
L'INSTABILITE DU MANTEAU NEIGEUX EST GENERALISEE

4 **FORT**
LE MANTEAU NEIGEUX EST FAIBLEMENT STABILISE DANS LA PLUPART DES PENTES SUFFISAMMENT RADES

3 **MARQUE**
DANS DE NOMBREUSES PENTES SUFFISAMMENT RADES, LE MANTEAU NEIGEUX N'EST QUE MODEREMENT STABILISE

2 **LIMITE**
DANS QUELQUES PENTES SUFFISAMMENT RADES LE MANTEAU NEIGEUX N'EST QUE MODEREMENT STABILISE, AILLEURS IL EST BIEN STABILISE

1 **FABILE**
LE MANTEAU NEIGEUX EST BIEN STABILISE DANS LA PLUPART DES PENTES.

EUROPEAN AVALANCHE DANGER SCALE
BE SEARCHABLE!

5 **VERY HIGH**
THE SNOWPACK IS POORLY BONDED AND LARGELY UNSTABLE IN GENERAL

4 **HIGH**
THE SNOWPACK IS POORLY BONDED ON MOST STEEP SLOPES

3 **CONSIDERABLE**
THE SNOWPACK IS MODERATELY TO POORLY BONDED ON MANY STEEP SLOPES

2 **MODERATE**
THE SNOWPACK IS ONLY MODERATELY WELL BONDED ON SOME STEEP SLOPES IN GENERAL

1 **LOW**
THE SNOWPACK IS WELL BONDED AND STABLE IN GENERAL

LÉGENDE

- Départ
- 🚗 Location matériel
- 🍽️ Restaurant d'altitude
- 🪑 Salle hors sac
- 🏠 Office de tourisme
- 🅑 Parking
- 🚌 Point bus
- 🚡 Caisse remontées mécaniques
- 🏥 Poste secours
- 🚰 Remontées mécaniques ouvertes aux piétons
- 🛷 Piste de luge
- 🏞️ Parc national de la Vanoise

	ITINÉRAIRES DAMÉS (accessibles aux piétons) PACKED TRAILS (pedestrian access)	ITINÉRAIRES NON-DAMÉS (accessibles aux raquettes) UNPACKED TRAILS (snowshoes access)
Facile (easy trail)	—	---
Difficulté moyenne (average difficulty trail)	—	---
Difficile (difficult trail)	—	---
Très difficile (most difficult trail)	—	---
Chemin du Petit Bonheur Petit Bonheur packed trail	—	---

Réseau de transport en Haute Maurienne Vanoise

Pour vos balades à pied et en raquettes pensez à notre réseau de bus :

For all your pedestrian and snowshoe hikes, use of our bus network:

Informations : 04 79 05 99 06



i Les temps de marche sont donnés à titre indicatif. Ils peuvent fortement varier en fonction des conditions météorologiques et nivologiques.

Walking times are given as an indication only. They can vary greatly according to the snow and weather conditions.

Hameau de l'Ecot - Bonneval sur Arc

Domaine nordique de Bessans