





## CARRELAGE FAÏENCE

PIERRE DÉCORATIVE  
CARRELAGE IMITATION  
PARQUET BOIS  
MOSAÏQUE  
MOQUETTE  
REVÊTEMENT PVC



### Ets BURROT

Z.I. SAINT-JEAN-DE-MAURIENNE  
Tél. 04 79 64 18 99

DU LUNDI AU VENDREDI  
DE 8H À 18H30  
SAMEDI DE 8 H À 12 H

*Cuisine  
Maison*

SANDWICH  
WRAP  
BURGER  
SALADE  
ETC...



Artisan Boulanger Pâtissier



*Muffin, cookies et entremets  
pour accompagner, vos salades, sandwichs, quiches...*

2 adresses :

**BOULANGERIE GERBER**

60, rue Bonnieux  
**04 79 64 38 97**

Du mardi au samedi : 5h30/13h - 15h/19h  
Dimanche : 5h30/12h30

**BOULANGERIE LA SAVOYARDE**

299, rue de la République  
**04 57 17 91 38**

Du mardi au vendredi : 6h30/13h - 14h30/19h  
Samedi : 6h30/13h - 15h/19h  
Dimanche : 6h30/12h30

[www.boulangerie-maurienne.fr](http://www.boulangerie-maurienne.fr)

# audition TERCINET

«Votre audition, c'est notre tradition»

*Maison fondée en 1956 par Jacques Chevallier*



**Jean-Philippe**  
Votre audioprothésiste

1, rue Doppet  
(Derrière le musée des Beaux-Arts)

**CHAMBÉRY**  
**04 79 33 26 72**

Du lundi au samedi (matin)  
de 9h à 12h et de 14h à 18h



18, Grande Rue

**BELLEY**  
**04 79 42 74 93**

Du lundi au samedi (matin)  
de 9h à 12h et de 14h à 18h



773, route de l'Albanais  
(Pond-point Marie Blachère)

**AIX NORD**  
**GRÉSY-SUR-AIX**  
**04 79 54 63 23**

Du lundi au vendredi de 9h à 12h  
et de 14h à 18h  
Samedi sur rendez-vous



## I BOITIER TV OFFERT

d'une valeur de 300€

La TV directement dans les oreilles avec une qualité d'écoute sans pareil

**OFFRE CUMULABLE AVEC LE 100% SANTE**  
Pour tout appareillage de 2 personnes simultanées

**100 %  
SANTÉ  
0€**

Essai  
SANS  
ENGAGEMENT  
30 JOURS\*

Suivi  
de vos anciens  
appareils  
GRATUIT

Test  
auditif\*\*  
GRATUIT

Visitez notre site internet [www.audition-tercinet.fr](http://www.audition-tercinet.fr)



\* Sur prescription médicale - \*\*Test non médical



# ÉDITO

DE JULIETTE BERNARD



Katia  
RICHARD



Raphaël  
PONCET

Chers lecteurs,

Eh oui... les vacances sont terminées ! Après un été rempli de rires, d'aventures, de moments en famille et entre amis, il est temps pour nos jeunes vacanciers de retourner sur les bancs de l'école. **Pas question de faire la tête**, au contraire, c'est une période riche en retrouvailles et synonyme de **nouvelles aventures** !

Pour nos petits écoliers, la rentrée est l'occasion de retrouver leurs camarades, de rencontrer de nouveaux amis et de découvrir des tas de choses passionnantes. C'est le moment idéal pour plonger dans **des activités captivantes qui stimulent leur curiosité et leur créativité**.

Dans ce numéro spécial de votre Mag'Jeux préféré, nous avons concocté **un cocktail de jeux et de divertissements** pour que la rentrée des « grands » soit aussi palpitante que celle des « petits ». Au programme, des puzzles pour faire travailler vos méninges, des jeux d'observation pour aiguïser votre regard et des jeux d'illusion pour défier votre perception. Bien sûr, vous retrouverez aussi **vos incontournables mots fléchés, mots mêlés et sudoku**. Mais aussi une ribambelle de takuzu et puzzle link, ainsi que des coloriages, parfaits pour tous ceux qui ont gardé leur âme d'enfant.

Au fil des pages, découvrez les nombreuses offres promotionnelles concoctées par nos partenaires commerciaux pour **faciliter votre quotidien**, une délicieuse recette pour **ravir vos papilles** et votre horoscope pour découvrir **ce que les astres vous réservent**. Vous l'aurez compris, nous avons pensé à tout pour rendre cette rentrée aussi gourmande qu'inspirante !

Alors, sortez vos crayons et laissez-vous emporter par le plaisir de jouer et d'apprendre ! **Toute l'équipe Mag'Jeux vous souhaite une rentrée pleine de joie**, de découvertes et de succès au cœur de notre belle région.

Vive la rentrée !



FONDS DE COMMERCE  
**À VENDRE**  
04 79 05 23 78

Beaucoup d'avantages et de perspectives !  
Chiffre d'affaires permettant de se sortir un salaire  
Site Internet à développer



33 rue Brun Rollet  
SAINT-JEAN-DE-MAURIENNE  
Tél. 04 79 05 23 78  
123soleilsaintjean@gmail.com



123 soleil saint jean

## 4 Aux saisons

Decouverte et Tradition



- Fruits
- Epicerie fine
- Spécialités Italiennes
- Dégustation

Epicierie **Aux 4 Saisons** - 8 rue Général Ferrié  
73140 St Michel de Maurienne - 04 79 20 43 89  
Du mardi au samedi de 9h à 12h et de 15h à 19h

OSEZ L'INSOLITE...

3 SALLES - 3 ESCAPE APÉRO - 2 JEUX EN EXTÉRIEUR

OUVERT 7J/7 DE 9H À 22H SUR RÉSERVATION



**NOUVEAUTÉS**

+33 (0)4 79 64 23 69

WWW.ESCAPEGAMESUNITED.COM/STATION/VAL-CENIS/





UNE PUBLICATION BEECOM :  
25 route du Rousset  
38850 CHIRENS

DIRECTEURS  
DE LA PUBLICATION :  
Raphaël PONCET (06 67 98 83 22)  
Thierry PONCET (06 10 07 72 04)

SERVICE PUBLICITÉ :  
Tél. 06 67 98 83 22

IMPRIMERIE FAGNOLA :  
38110 LA TOUR-DU-PIN



CRÉDIT PHOTOS :  
freepik.com  
stock.adobe.com  
istockphoto.com

# MOTS CROISÉS

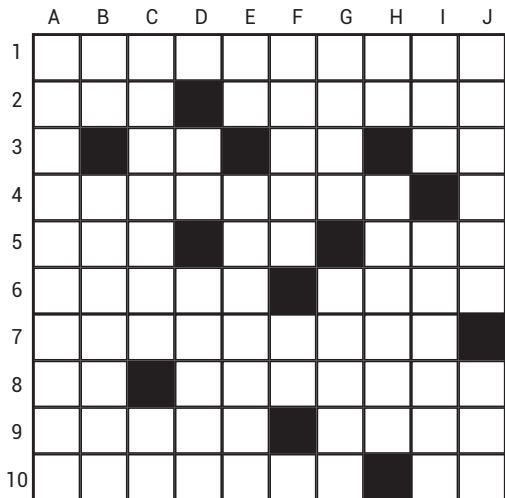
## JEU 1 MOYEN

### HORIZONTALEMENT

- 1 En deux mots : «Pierre qui roule».
- 2 Déesse marine | Devenu sir ou sieur.
- 3 Désaccord anglais | Allez à Londres | Il rayonne lors d'une séance.
- 4 Pleins aux as.
- 5 Un d'outre-Manche | Acteur français | Instrument de musique.
- 6 Très claire | Guerres en Amérique.
- 7 Classement des tubes, selon le calibre.
- 8 Partie de note, d'hôtel | Animent la rue ?
- 9 Il exécute parfaitement | Statut de Pierre.
- 10 Attends l'arrivée | Morceau de musique.

### VERTICALEMENT

- A Il peut être remis sur pied après le tour de chant.
- B Dans le vent, hier | Liées à une population polaire.
- C S'il atteint des sommets, il précède le rappel | Père de frères.
- D Expression de surprise | Cela repose, au fond.
- E Oui à Berlin | Devenir sensé (s').
- F En colère à Londres | Marré.
- G De qualité, comme on dit outre-Manche | Puissances «sonores».
- H Pays insulaire (initiales) | Ils reçoivent des spectacles sportifs ou musicaux.
- I Il fait entendre sa petite musique dans la Chambre | Scènes de concerts ou patinoires.
- J Rivières anglaises, rocker français | Cela dépend de plusieurs facteurs.



# OBSERVATION

## JEU 2 - MOYEN

Quel est l'intrus ?



A



B



C



D

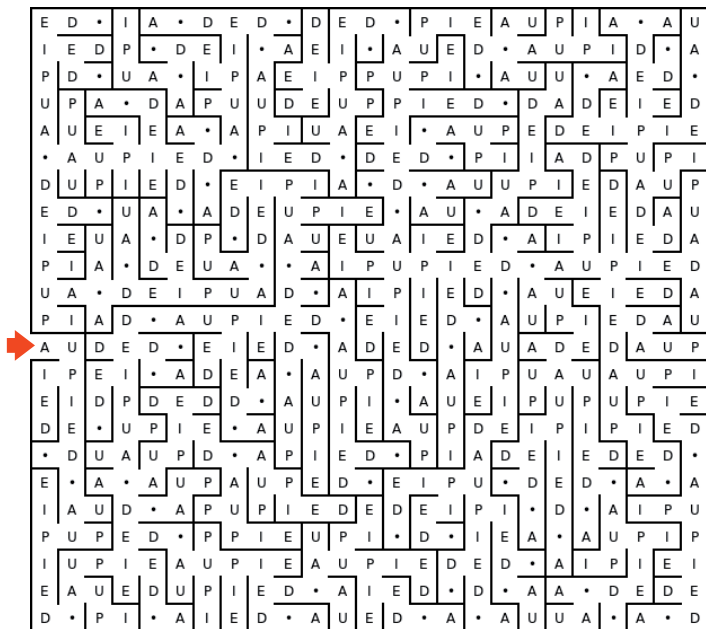


E



F

# LABYRINTHE



## JEU 3 FACILE

Lettres à suivre :  
**AU PIED DU MUR**



*Au Pied du Mur*



# AIX-MAURIENNE



## CALENDRIER OFFICIEL | SAISON 2024 - 2025

### SEPTEMBRE

13	J01	NANTES	EXTI
20	J02	HYÈRES-TOULON	DOM
27	J03	BLOIS	EXTI

### OCTOBRE

01	J04	FOS-SUR-MER	DOM
04	J05	CAEN	EXTI
11	J06	ÉVREUX	DOM
18	J07	GRÈS-SOUFFEL	EXTI
25	J08	ROUEN	EXTI
29	J09	POTIERS	DOM

### NOVEMBRE

01	J10	CHARTRES	DOM
05	J11	VICHY	EXTI
08	J12	ROANNE	DOM
15	J13	BOULAZAC	EXTI
29	J14	ANTIBES	DOM

### DÉCEMBRE

06	J15	ORLÈANS	DOM
13	J16	CHÂLONS-REIMS	EXTI
20	J17	DENAIN	DOM
27	J18	SAINT-CHAMOND-ANDRÉZIEUX	EXTI

### JANVIER

10	J19	PAU-LACQ-ORTHEZ	DOM
17	J20	FOS-SUR-MER	EXTI
24	J21	ROUEN	DOM
31	J22	ORLÈANS	EXTI

### FÉVRIER

04	J23	VICHY	DOM
07	J24	ANTIBES	DOM
28	J25	ÉVREUX	EXTI

### MARS

07	J26	CHARTRES	EXTI
11	J27	BIBIS	DOM
14	J28	BOULAZAC	EXTI
21	J29	CAEN	DOM
28	J30	POTIERS	EXTI

### AVRIL

04	J31	NANTES	DOM
08	J32	HYÈRES-TOULON	EXTI
11	J33	ROANNE	EXTI
18	J34	GRÈS-SOUFFEL	DOM
25	J35	PAU-LACQ-ORTHEZ	EXTI

### MAI

02	J36	SAINT-CHAMOND-ANDRÉZIEUX	DOM
09	J37	CHÂLONS-REIMS	DOM
18	J38	DENAIN	EXTI



SAMEDI 21 ET DIMANCHE 22 SEPTEMBRE 2024

# JOURNÉES DE LA FLEUR FRANÇAISE

contenu FLEUR FRANÇAISE

Nature en FLEURS

ARRIVÉE DES FLEURETTES

06 47 37 67 19  
contact@natureenfleurs.fr

9h-12h / 15h-19h  
DU MARDI AU SAMEDI

2A, rue des Chevaliers de Malte - Aiguebelle

## VAL D'ARC

Commandez en ligne <https://natureenfleurs.fr/> Commandez en ligne

**Au Pied du Mur**  
Gîte et restaurant

Le Plan d'en Haut  
471 Route de la Mairie  
73220 ST-LÉGER

aupieddumur73.fr - aupieddumur73@gmail.com

04 79 28 80 61  
07 72 72 92 68

f gîte et restauration au pied du mur

DU 2 AU 30 SEPTEMBRE 2024



C'EST SÛR

# AMORTISSEURS -50%

## OU LE 4<sup>ème</sup> SUR LE 2<sup>ème</sup> OFFERT\*



DEVIS & RENDEZ-VOUS SUR **AD.FR**

\*Voir conditions détaillées de l'offre et liste des réparateurs participants sur [www.ad.fr](http://www.ad.fr)





# Le Moulin des Prés

SAINT-JEAN-DE-MAURIENNE

**DU T2 AU T4**

**À PARTIR DE 161 000 €**  
(prix promoteur)

**Frais de notaire réduits**

- Petite copropriété de standing
- Jardins
- Terrasses
- Garages
- Parking
- Ascenseur



**PROGRAMME NEUF**

**VENTES | LOCATIONS | GESTION | SYNDIC**

**IMMOBILIER DANIEL MEINDRE**

A votre service depuis 1985.  
Vous aussi, faites-nous confiance !

21, Forum Saint-Antoine  
SAINT-JEAN-DE-MAURIENNE

**06 74 78 91 56**

[www.gerlim.com](http://www.gerlim.com)



**FAIT SUR PLACE, TOUT BIO  
AVEC PRODUITS LOCAUX**

Fermeture  
du 22 au  
30 septembre  
inclus

**NOUVEAU**

**FORMULES PETIT DEJ' & DÉJEUNER**

**Quiches, pizzas  
Tartes aux pommes et poires**

Possibilité de manger sur place !

2 rue du pré de Pâques  
73870 SAINT-JULIEN-MONT-DENIS  
Réservation par SMS  
ou téléphone 48h avant : **06 41 98 36 26**

Ouvert du mardi au samedi de 6h30 à 16h

**50% DE REMISE** sur les invendus du samedi !  
Les lundis de 8h à 10h

**WALIBI**

RHÔNE-ALPES

**WAAALLOWEEN**

**DU 05/10 AU 03/11\***

**CETTE ANNÉE, DR MYSTIC  
VOIT PLUS GRAND !**

**RÉSERVATION OBLIGATOIRE**  
pour les visites du 19/10 au 03/11  
sur [walibi.fr/fr/halloween](http://walibi.fr/fr/halloween)



**WALIBI.FR**



#WAAAlloween #WalibiRA

\* Selon calendrier d'ouverture

© CDA Brands 2024. RCS B 311 285 068. Conception, réalisation : Free-Lance's l'Agence. Photographie retouchée. © Picture Element, B. Gibardou, Gettyimages, Vecteezy.



**À CHACUN SON WAAA !!**





Pensez à partager vos œuvres sur nos réseaux sociaux,  
vous pourriez être récompensé pour votre talent...



# Cannelés



## INGRÉDIENTS

- 1 L de lait
- 2 gousses de vanille
- 50 g de beurre
- 120 g de jaune d'œuf
- 100 g œuf
- 300 g de sucre
- 150 g de farine
- 75 g de maïzena
- 40 g de rhum



## Le vin du mois pour accompagner votre recette

### RÉCOLTE D'OR

AOC SAUTERNES

Récolte d'Or est un vin précieux par sa longueur en bouche, sa puissance et son caractère rôti exceptionnel.

Le nez est incroyablement complexe et équilibré, mêlant des arômes de fruits jaunes, de fruits secs et de miel d'acacia. Un élevage de quelques mois en cuves est effectué pour conserver la pureté du fruit.

Un précieux nectar à la couleur or et au parfum unique !

#### CÉPAGES :

Sémillon,  
Sauvignon,  
Muscadelle

#### Votre caviste

Vous êtes caviste ?

Vous pouvez proposer le vin du mois pour accompagner la recette.  
Contactez-nous au 06 67 98 83 22

*L'abus d'alcool est dangereux pour la santé, consommez avec modération.*

## PRÉPARATION

Faites chauffer le lait, la vanille et le beurre ensemble. Faites blanchir les œufs et le sucre. Assemblez la farine et la maïzena avec le rhum

Mélangez votre préparation lait/vanille/beurre avec les œufs blanchis puis ajoutez le mélange farine/maïzena/rhum.

Laissez mûrir 24 h et cuisez à 200°C environ pendant 15 min.

**TROP CHÈRE LA BIO ?  
NON, PAS CHEZ BIOCOOP !**

Retrouvez notamment nos 150 produits à prix engagés qui ne transigent ni sur la qualité, ni sur l'exigence d'une production respectueuse des Hommes et de l'environnement. **Voyez par vous-même.**

2 adresses à Chambéry

**Biocoop MACHÉ**  
106 faubourg Maché

[www.biocoop-faubourg-mache.com](http://www.biocoop-faubourg-mache.com)

**Biocoop CASABIO**  
26, quai de la Rize

[www.casabiochamberybiocoop.com](http://www.casabiochamberybiocoop.com)

**biocoop**

Faubourg Maché  
Quai de la rize

**PRIX  
ENGAGÉ**



V M A C B J R R R O U G D H L P I S T E S D E S K I S J W O H E N  
 P J I T N X U M D I A Z R P Y S I B F V S S C Z P A N O R A M A S T  
 I Y C J R U M J C S Y H D S H M M M R E S E R V E Z M N W D O P D  
 B A L N E O T H E R A P I E E S L O N G C H A M P N M J P V S A T  
 D I K A K F Y Y Q R S O U U R T R A N S A T S N Y T E Y A H A C O  
 Q U F Q C V X V I E N V Q U B I E N V E N U E C N N T I Q I Z E U  
 S C S M A X Z A C A Q I O C J P L J I B F C B P P L H N G V D N R  
 B O O X K Q D N R G N J H V A P Z N H G L L F Y R W P P K E E O I  
 I N A W F N A F L E X J L I R T R Q R C R S  
 N V M P A C T Q U I V E E X E Z F V S O D M  
 C I V R A N G Q S E I H G R S F S Y K U I E  
 O V G V I A I T S V L B R E I H M M I V Q F  
 N I L A Z P I S A H L Z A D D G G A L R U D  
 T A S V Q A I W V W H Q N U E F S U A I E E  
 O L M A F L P T O X O P D I N O P R T R Y T  
 U E X R G A A K I Q J U D T C N S I E V K E  
 R Q O J F M C Y E P A Z O S E D G E R X E N  
 N F L M U A K Y Y K N V M D S E R N R C A T  
 A A X U E C A L M H T F A V S U A N A Q R E  
 B L U C G C G P V K E E I U E R N E S E L O  
 L T B H X E E S N R G D Y N A M I Q U E F B X N L J S D M S W Y Q  
 E I I A B S S E W Q S T A K F T E L E S I E G E S O O C J E W B K  
 X T E L P S T U A T F S X C U A R V W N Y A H T F U Y O W S G O C  
 O U N E V I G A R L Y V E B T I G T N A C O U R S R O I I S C O Z  
 O U D E T T B J L T R Y T N S A C T I V I T E S R C K Z N H S L K R  
 O E T S J L H I Z I A H R E F O R F A I T S A I S O N O O L S I H  
 C J R C S E Y I R T O I N D N X A N I M A T I O N S J G Z C M N H  
 E E E N Q P F K G Y Q N L A B E L L E M O N T A G N E T U E F G J



ACCESSIBLE  
 ACTIVITES  
 ALTITUDE  
 ANIMATIONS  
 BALNEOTHERAPIE  
 BIEN ETRE  
 BIENVENUE  
 CHALET  
 CONVIVIALE  
 COURS  
 DECOUVRIR  
 DETENTE

DYNAMIQUE  
 EARLY BOOKING  
 ESPACE NORDIQUE  
 FONDEURS  
 FORFAIT SAISON  
 FORFAIT SIX JOURS  
 GLISSE  
 GRAND AIR  
 GRAND COIN  
 HIVER  
 INCONTOURNABLE  
 LA BELLE MONTAGNE

LA TERRASSE  
 LE GRAND DOMAINE  
 LONGCHAMP  
 LUGE SUR RAIL  
 MAURIENNE  
 NEIGE  
 PACKAGES  
 PANORAMAS  
 PIQUE NIQUE  
 PISTES DE SKI  
 PRIX REDUITS  
 RESERVEZ

RESIDENCES  
 SAINT FRANOIS  
 SAVOIE  
 SEJOUR  
 SKI  
 SOMMET  
 STATION  
 TELESIEGES  
 TOURISME  
 TRANSATS  
 VACANCES





Les offres early booking by **labelle montagne**

Jusqu'à **-38%** sur le forfait saison 24-25



Sillonnez à volonté les 165km de pistes du **Grand Domaine**

*Exclusivité web, offre valable pour toutes commandes avant le 13/10/2024*



**Saint François  
Longchamp**

**-15%** sur votre forfait **6 jours**  
**Grand Domaine**

+ 1 descente en luge sur rails

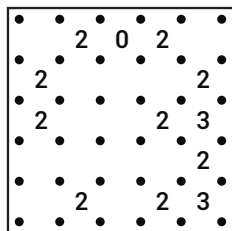


**Votre séjour à prix réduit grâce aux offres early booking**

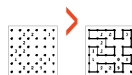
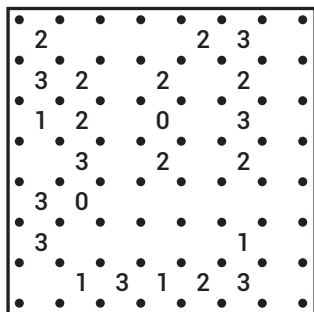
*Exclusivité web, offre valable pour toutes commandes avant le 21/10/2024*

## PUZZLE LINK

### JEU 6 FACILE

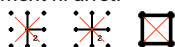


### JEU 7 MOYEN



Règles : Chaque nombre indique combien de lignes doivent être tracées autour. Les cellules vides peuvent être entourées par n'importe quel nombre de lignes. Il ne doit y avoir qu'une seule ligne continue sans croisement ni arrêt.

Combinaisons interdites :



## SUDOKU

### JEU 10 - FACILE

Chiffres de 1 à 9

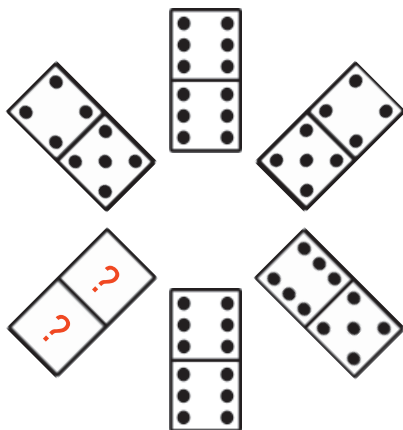
2						6		
				8	9			3
7	9			2	6		5	
8	3				5	1	9	
	6	1	9		2	7	4	
	2	4	8				6	5
	7		3	9			1	6
6			5	7				
		9						7

Règles : chaque ligne, colonne et région ne doit contenir qu'une seule fois tous les chiffres. 4 cases : de 1 à 4 / 6 cases : de 1 à 6 / 9 cases : de 1 à 9

## OBSERVATION

### JEU 8 - FACILE

Complétez la suite ci-contre...



### JEU 9

Que dit une fleur  
des champs  
qui rencontre  
une fleur  
des villes ?

*Logique*

### JEU 11 - FACILE

Chiffres de 1 à 6

			3		
	6		5	4	
4					2
2					5
	2	3		6	
		4			

### JEU 12 - FACILE

Chiffres de 1 à 4

	4	3	
			4
1			
	2	1	

### JEU 13 - DIFFICILE

Chiffres de 1 à 4

		1	
			2
4			
	3	4	



Particuliers **AG** Professionnels

CUISINES & BAINS



- Suivi personnalisé de votre projet
- Espaces créatifs
- Installation par nos soins

AGENCEMENT DE VOS CUISINES ET SALLES DE BAIN  
MAIS AUSSI DE VOS ESPACES PROFESSIONNELS !

Faites confiance à  
**Amandine et Gaby**

21 ANS D'EXPÉRIENCE À VOTRE SERVICE

55, place du Forum  
SAINT-JEAN-DE-MAURIENNE  
Tél. 06 63 60 83 34 - ag.cuisinesetbains@gmail.com

**Gitem** ÉLECTROMÉNAGER  
MULTIMÉDIA & LITERIE

Reprises\* Jusqu'au 14 septembre 2024  
de la rentrée

\*jusqu'à 350 € de reprise sur votre ancien appareil !



REPRISE ANCIEN APPAREIL  
~~599,99€~~ -200€  
**399,99€**  
dont 10€ éco-part.

Pour l'achat de ce produit, un DVD offert!

[gitem France](#) [gitem\\_france](#) [@gitemfrance](#)

VENTE - INSTALLATION - ENTRETIEN - DÉPANNAGE

**Ets COHENDET**  
322 route de Saint-Martin - 73130 LA CHAMBRE  
Tél. 04 79 56 23 07 - stephane@cohetdet.fr - www.cohendet.fr

**LITRIMARCHÉ**

C'est la  
**RENTREE**

Venez découvrir nos multiples offres !

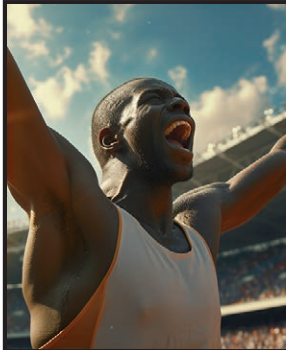


**DRUMETTAZ** • 650, route des Vernes • **04 79 88 17 30**  
**PONTCHARRA** • 67, rue de la Dragueline • **04 76 71 94 18**

# MOTS FLÉCHÉS


## JEU 14 - MOYEN

Thème de la grille : **MÉDAILLES**



		TRICOLORE EN OR AUX JO		AIMAIS DONC LES JEUX EST CHOUETTE		IL A LA CLASSE... ELLE PEUT ÊTRE DROITE		IL EST A LA FÊTE UNE DE MUNICH		
										RENDU VILAIN
				CUBE JETÉ	ATHLÈTE EN OR AU STADE					SA MÉDAILLE EST POUR LE 1 <sup>ER</sup>
PARTIES DE PIÈCES		EST PUISSANT QUALITÉ DE COUREUR					POINTS CARDINAUX JUN EN UK			
NÉE DE RIEN UN DES BEATLES					AUBERGE DE JEUNESSE NOM D'UNE GRIVE			IL SERT À TRACER DROIT		
				MÉDAILLE D'OR EN 1976					ES UN MAUVAIS CHEVAL	
ARME D'ESCRIME MARQUE DE SPORT				CHAMPION OLYMPIQUE DE JUDO						
				PARIS VA FAIRE SES JEUX ILS DONNENT DES NOTES				MISE À SAC		
MARATHONIEN EN OR AUX JO	QUALITÉ POSSÉDÉE PAR L'ATHLÈTE		FAIT AUX JO DE 2012 JOURS DE SEMAINES					ÎLE DE FRANCE RIVAL DES RUSSES		
DE MELBOURNE EN 56 N'AVANCE PAS							SUJET D'ÉTUDE			
							COMPAGNE DE TARZAN		SYMBOLE DE HERTZ	
VILLE THERMALE DE L'ALLIER						EN ARGENT À ROME DÉSERT DE PIERRES				
PERCHISTE EN OR EN 2012		NOTE DE LA GAMME VERSION ORIGINALE			JEUX DE CARTES GREC EN ÉPELANT					
									CITÉ SOUS LES EAUX	
HÔTE DES JEUX EN 84										



CONTENANT DE FOURNITURES SCOLAIRES		MÉTAL PASSIONNÉ ÉTUI	VOIX DE CHANT PAS MALIN	Vis							
AGENDAS ELLE SE MÊLE À LA SALADE			SYMBOLE DU TITANE DE BONNE HEURE	DOUBLÉ : IL CHANTAIT							
EST INCERTAIN BOISSON « ALLÉGÉE »				RABAT LA FEUILLE DE PAPIER					HÉROÏNE CHEZ FLAUBERT		ELLE COULE SUR LE CAHIER
				ELLE SERT À ÉCRIRE UNIVERSITÉ DES USA							
		IL A SA MINE POSÈDES DE L'ÉCOLE					BIC ? SYMBOLE PAGES				
C'EST CELA EXTRÉMITÉ DE PLUME	RÉFLÉCHI ON Y DONNE LA LEÇON		OBTIENS COMPAGNE D'ARAGON		LIEU D'ÉTUDES PETITE BÊTE						
		IL A DES FOURNITURES OUVRAGE À LIRE					BIEN VRAIES				
ARTICLE EN TUBE ? PAQUET À EMBALLER				RIVIÈRE NORMANDE IL TRACE UN CERCLE							
			SE FAIT ENTENDRE BONNE ACTION				HAUSSE D'UN DEMI-TON				
TABLE DE TOILETTE FEMME POLITIQUE					SORTE DE LAMPE ILS BRILLENT						
			MOINS DUR VIEUX BOUCLIER								
OU SE TROUVENT DES ÉLÈVES	BRAME DIEU DU SOLEIL			QUEUE-DE-RAT CHEMIN DE HALAGE							
		L'ÉCOLE EN A PLUSIEURS									
SACS ALLONGÉS						SYMBOLE DU SÉLÉNIUM					

# SUDOKU

## JEU 16 KILLER - FACILE

Chiffres de 1 à 9

10	11		10	12		17	7	8
	20	4		9				
			20	13	3		11	
11	16			6		6		
	6			1	12	11		13
4		10		16		14		
5		12				10	13	
10	10	15	11		11			10
			5			12		

Règles : Le Sudoku killer est une variante du Sudoku. Les nombres dans des zones délimitées par des pointillés correspondent à la somme des chiffres à trouver.

## JEU 17 DIAGONALE - FACILE

Chiffres de 1 à 9

		7			6	1		
				5				
5		6		1	9	8		2
3		1		8				
	6	8	1		5	9	3	
				6		5		1
6		9	5	4		7		8
				9				
		5	6			4		

Règles : Le Sudoku killer est une variante du Sudoku. Les chiffres 1 à 9 sont présents une seule fois dans chaque diagonale (cases grisées).

## JEU 18 - FACILE

Chiffres de 1 à 4

		3	
4			2
1			3
	4		

## JEU 19 - DIFFICILE

Chiffres de 1 à 4

		1	
4			2
3			
	4		

## JEU 20 FACILE

Chiffres de 1 à 9 + Lettres de A à G

3				9			1			8	7				
			E		8	5	7	9	A	C	6	B			
		1	9	3			F			7	2	D	G		
	7	4		B	1		G		6			3			
7		E	D		5		A	2	C	G	8		B	F	
		A	5			8	F		B				6	1	
	F	G	1	E			D		7			8		3	
	6	B	2	7	3		4	1				E		5	
	1	C	6	A	D		3	4				2	7		
	D	8	4	F		3		5				A		6	
		3	G			B	1		6					D	4
F		2	7		6		5	B	D	1	9			3	8
	4	D		5	F			6		7			1		
		7	3	G				A			1	5	6		8
				C		3	7	B	8	9	E	G			A
1								C				3	B		

Règles : chaque ligne, colonne et région ne doit contenir qu'une seule fois tous les chiffres de 1 à 9 et les lettres de A à G



**radio Oxygène**  
Maurienne

#LESPRITMONTAGNE  
EN HAUTE-MAURIENNE - VANOISE

**106.6**  
VAL-CENIS - TERMIGNON  
BESSANS - BONNEVAL

**93.2**  
MODANE - AUSSOIS  
LA NORMA - VALFRÉJUS

FM • www.radiooxygene.com • APPLI

**L'ARTISANAT MAURIENNAIS**  
Une vallée de talents !  
FORS DE L'ESSEILLON  
RODDEY, MARÉ - THÈRÈSE / ANNOIS

MÉTIER DE BOUCHER, BRASSEUR  
HÂTIER ET BICOT, CRÉATEUR, PRODUCTEUR  
Espace enfants avec animations  
Restauration sur place  
Parking et navette gratuite

21-22 SEPT. 2024  
SAM. DIM.  
9H-19H 9H-16H

RETROUVEZ-NOUS À L'ESPACE MÉDIA  
DU SALON DE L'ARTISANAT MAURIENNAIS



SIÈGE MONTE-ESCALIER  
ASCENSEURS PRIVATIF  
PLATE-FORMES  
MONTE-CHARGES




INTERVENTION  
SAV 7j/7

TVA 5,5% €



04 79 70 18 60  
contact@raf-lift.fr  
www.raf-lift.fr

209, rue Aristide Bergès  
73490 LA RAVOIRE

RAF



Six entreprises, un service complet

MAÇONNERIE • CHARPENTE • TRAVAUX PUBLICS  
TRANSPORT LEVAGE • MÉTALLERIE • CHALETS  
SCIERIE • NÉGOCE DU BOIS

Nous vous accompagnons dans tous vos projets  
de construction, rénovation et décoration

POUR CONCRÉTISER  
VOTRE PROJET

faites appel  
au Groupe Lauzière

**GROUPE LAUZIÈRE**



WWW.GROUPE-LAUZIERE.COM

ZI les Attignours  
73130 LA CHAMBRE  
Tél. 04 79 83 29 40  
lgo@groupe-lauziere.com  
www.groupe-lauziere.com

Suivez nous sur  @groupe.lauziere



# LE SAVIEZ-VOUS ?

## 1 L / Jour



Votre bouche secrète chaque jour, environ 1 litre de salive. Chez l'adulte, c'est donc un peu moins d'une demi tonne de salive qui est déglutie chaque année...

C'est la fonction la plus fréquente, la plus énérgivore et la plus importante de la bouche !

# CITATION

Des vacances en septembre ? Oui, sans aucun d'août.

# TAKUZU

## JEU 24 - FACILE

Chiffres de 0 et 1

0	0				1
		0		1	1
	1	0			
1			0		
				1	
1		1		1	

## JEU 25 - FACILE

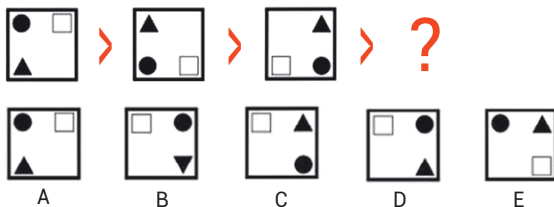
Chiffres de 0 et 1

1	1				0	0	
	0		1				
			1		0	0	
	0	1		1			
0					1		
0		0	0			0	
	0			0	0		0
1		1			1		1

# LOGIQUE

## JEU 21 - FACILE

Complétez la suite ci-dessous...



# OBSERVATION

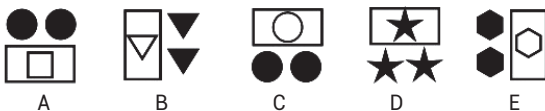
## JEU 22 - MOYEN

Quel est l'intrus ?



## JEU 23 - MOYEN

Quel est l'intrus ?



## JEU 26 - MOYEN

Chiffres de 0 et 1

	0		1			0		
		1		1				
	0			0	1		1	1
		0	0		1		1	
								0
	0	0		0		0		0
1		1				0		
				0				0
1		1			0			0
1	1					0		

Règles : Remplissez la grille avec des 0 et des 1. Il ne peut y avoir plus de deux 0 ou deux 1 consécutifs. Il y a le même nombre de 0 et de 1 sur chaque ligne et chaque colonne. Les lignes ou colonnes identiques sont interdites.

Fabrication  
Affinage  
Vente



Fromages régionaux  
Vins de Savoie  
Charcuterie  
Confiserie  
Liqueurs  
Miel



**DISTRIBUTEUR  
24H/24**  
PLACE DU CHAMP DE FOIRE  
À LA CHAMBRE

Beaufort AOP  
Tomme  
Reblochon  
Raclette

[www.coopdelachambre.fr](http://www.coopdelachambre.fr)

NOTRE MAGASIN DE  
LA CHAMBRE EST OUVERT

Du lundi au samedi  
de 8h45 à 12h15 et de 14h30 à 19h  
Dimanche de 8h45 à 12h15

**f** Coopérative Laitière de La Chambre  
Coopérative  
Laitière de  
La Chambre  
710 Grande Rue - La Chambre  
**Tél. 04 79 56 00 90**



Tous les chemins mènent au Beaufort !

Offrez-vous une rentrée  
serene et réussie avec  
**SICOLICOPY**

Des promos de rentrée, même sur les grandes marques.  
Articles de rentrée vendus pour la plupart en vrac, sans suremballage.

Grand choix  
de sacs à dos, trousse  
et agendas scolaires !



Rien d'introuvable sur vos listes pour nous,  
nous avons tout prévu pour vous !

**PRÉPARATION GRATUITE DE VOS LISTES SCOLAIRES**

*la proximité de nos équipes à votre service !*

**SAINT JEAN DE MAURIENNE**  
533, rue des Chaudannes  
**04 79 59 80 34**

**FOURNEAUX**  
8, rue de la Concorde  
**contact@sicolicopy.fr**

DU 12 AU 20 SEPTEMBRE 2024

SEMAINE NATIONALE DES MISSIONS LOCALES

1000 événements dans toute la France

Dans les Starting-Blocks  
pour ton avenir



LE VENDREDI 13 SEPTEMBRE DE 13H30 À 17H



STADE GAVARINI À ST-JEAN-DE-MAURIENNE



AZOH



PROGRAMME

13H30 ACCUEIL AU STADE GAVARINI

14H15 COMPOSITION DES ÉQUIPES BINÔMES COMPOSÉ D'UN  
JEUNE ET D'UN PARRAIN/MARRAINE OU PARTENAIRE  
+ REMISE DES DOSSARDS

14H30 DÉBUT DES ÉPREUVES (FACILES ET LUDIQUES)

16H PODIUM ET REMISE DES PRIX SUIVI D'UNE COLLATION

17H FIN DE L'APRÈS-MIDI

PRÉSENCE À CONFIRMER AVANT LE 10 SEPT



**04 79 64 41 02**

274 AV. DU MONT CENIS, 73300 ST JEAN DE MAURIENNE



MISSION LOCALE JEUNES PAYS DE MAURIENNE

**FRANCE  
PARE-BRISE**

**Agréé  
assurances**



UN BRIS  
DE GLACE ?

Prenez rendez-vous  
avec des professionnels de confiance,  
en centre ou à domicile

SIMPLICITÉ | PROXIMITÉ | SAVOIR-FAIRE

TOUS TYPES DE VITRAGES TOUS TYPES DE VÉHICULES

2 CENTRES POUR MIEUX VOUS SERVIR

**BARBERAZ 04 79 62 31 53**  
**VIVIERS-DU-LAC 04 79 63 79 80**

Prenez rendez-vous sur [www.franceparebrise.fr](http://www.franceparebrise.fr)



D H U W E W Z E M O R O A Z J A E R O P O R T S G D L U Q S T Q F  
 J L R Y X S I Q M O Y C N O U V E L L E F L O T T E M E Q U I P E  
 D F N V C P N V Q Q V Y C R N Z X I H W R M I Q Z Y W C T G P S V  
 V A L L E E V O C X R E G U L I E R J X Z N C A J I Q O B Y V K D  
 W T A C P H E U X R G J P J X W M P F T E R M I G N O N H R O B U  
 T F L X T O Z S H E T S R Y T F W U V W I D S H O K D S J M T B Q  
 O R D I I U T C A N B Z M Q B N S A N I T A I R E H M U D I A L J  
 U L E Y O K N O U A M U K B U M O N A G R E E S O L T L Q N X J T  
 T A W V N Q W N T C F Y A I L A T Y I I K S  
 E N O L N P R D E O D H Y J I M A O B S L C  
 L S Z A E P U U M N L F V E A B T Q U J L M  
 A L E G L G Q I A V F Q H Y I U I M S W R S  
 F E S B M B W R U E K K S G S L O J R L A A  
 R B S O A W S E R N N V P A O A N M N E A L  
 A O E N U R A E I T T B M R N N S O W H A A  
 N U C N R B W N E I N R Z E S C O N U T O N  
 C R U E I A X S N O F G N S Z E F T H R S S  
 E G R V E A B S N N G Z W X V S I C T A S L  
 J R I A N G M M E N Y L P R A O M E F N T E  
 H O T L N Y T H Y E M D N D L O R K N S S A V  
 P S E S E X B Y Q E S V U Z Y N K V F R C B J V G C V M I A P T I  
 T L S U J C O M P A G N I E F O G Y X C L H K I V E W O S V O I L  
 G L O R R P U U C Z Z F L A S S I S T A N C E K K N O A R O R O L  
 C H C A T T Q L A C X X W Z I E X P E R I E N C E I K M F I T N A  
 K W I R R R E L Y L K J K N D E P L A C E M E N T S I B Y E S S R  
 Q L A C B E S S A N S A Y L V B Q F Y T B B E R L I N E S K K L D  
 G U L F W V G T N E C A Z P X X A S S I S O U C O U C H E J F M D  
 C K E N T R A N S F E R T S G S Z Y P O U R V O U S S E R V I R M



AEROPORTS  
 AGREES  
 AMBULANCES  
 ASSIS OU COUCHE  
 ASSISTANCE  
 BERLINES  
 BESSANS  
 BONNEVAL SUR ARC  
 COMPAGNIE  
 CONSULTATIONS  
 CONVENTIONNEE

DEPLACEMENTS  
 EQUIPE  
 EXCEPTIONNEL  
 EXPERIENCE  
 GARES  
 HAUTE MAURIENNE  
 LANSLEBOURG  
 LANSLEVILLARD  
 LIAISONS  
 MAURIENNE  
 MINI BUS

MONT CENIS  
 NOUVELLE FLOTTE  
 POUR VOUS SERVIR  
 REGULIER  
 SANITAIRE  
 SAVOIE  
 SECURITE SOCIALE  
 STATIONS  
 TAXIS  
 TERMIGNON  
 TOUTE LA FRANCE

TRANSFERTS  
 TRANSPORTS  
 VAL CENIS  
 VALLEE  
 VOUS CONDUIRE  
 VSL



# TAXI HAUTE MAURIENNE

Ambulances

Une nouvelle flotte de véhicules pour vous conduire parmi les merveilleux paysages de la vallée!



Transports toutes distances  
De 1 à 8 places  
Ambulances  
Liaisons stations  
Transferts gares & aéroports

**04 79 20 51 57**

**06 61 14 51 57**

amb.hte.maurienne@wanadoo.fr

[www.taxi-haute-maurienne.com](http://www.taxi-haute-maurienne.com)

**BUT**

vos envies  
sans  
attendre

**Offre spéciale  
30 jours pour vous**



**-40%**

sur une sélection  
de cuisines\*

\*Voir conditions.  
Jusqu'au 30 septembre 2024.

**30 JOURS  
pour vous**

[but.fr](http://but.fr)

**BUT SAINT-JEAN-DE-MAURIENNE**

597 RUE DU 8 MAI 1945

Ouvert du lundi au samedi de 10h à 12h et de 14h à 19h

**FOIRE  
de  
SAVOIE**

**DU 13 AU 23  
SEPTEMBRE**

**PARC DES EXPOS**

**CHAMBÉRY**

**Thaïlande**  
Royaume de Siam

UN ÉVÉNEMENT  
**savoieexpo**



# Les Trésors de Malou

CONCEPT STORE Bijoux Fantaisie Décoration Senteurs Maroquinerie

Prolongez l'été avec les parfums Madamirma !



### NOUVEAUX HORAIRES

Mardi & mercredi : 14h - 18h30  
Vendredi & samedi : 10h - 12h / 14h - 18h30

Rue Brun Rollet - «Cour des Arts»

SAINT-JEAN-DE-MAURIENNE

04 79 20 36 48

CRÉDITS CARTEVAUX ACCEPTÉS

Commandez sur [www.tresors-malou.fr](http://www.tresors-malou.fr) et venez retirer en boutique



# Mod'bijoux



**GAGNEZ  
1 MONTRE  
CONNECTÉE**

D'UNE VALEUR DE  
**109€**

Likez, partagez et commentez la publication en mentionnant 2 personnes. Celui qui aura le plus partagé et commenté, GAGNERA LA MONTRE !

RÉSULTAT DU CONCOURS LE 12 SEPTEMBRE



En partenariat avec la salle de sport ACTIV GYM de Fourneaux

4, place Sommeiller



**MODANE 04 79 05 10 74**



# LA MAISON HERNOULD

— ARTISAN BOULANGER PÂTISSIER —

## 100% MAISON

Réalisé dans nos ateliers de façon artisanale

Fermé du 12 sept. au 3 oct. inclus

94 rue de la république (sous les portiques)  
73300 SAINT JEAN DE MAURIENNE

Ouvert du lundi au samedi : 6h30-13h00 / 15h-19h30  
Dimanche : 6h30-12h30 - Fermé le jeudi

☎ 09.52.58.18.72

✉ [lamaisonhernould@gmail.com](mailto:lamaisonhernould@gmail.com)

📷 [lamaisonhernould](https://www.instagram.com/lamaisonhernould)

📘 La Maison Hernould

# Abordez la rentrée sereinement !

le vrai CHOIX  
la QUALITÉ au meilleur prix  
la DISPONIBILITÉ immédiate  
les SERVICES COMPRIS



La Baronnie  
PONT DE BEAUVOISIN (73)  
☎ 04 76 37 03 50 - [accueil@carre-f.com](mailto:accueil@carre-f.com)



**CARRE**  
un nom, quatre univers

Électroménager-Chauffage bois & granules-Photovoltaïque

Luminaires-Culinaire-Arts de la table-Déco

La Baronnie - 73330 LE PONT DE BEAUVOISIN

04 76 37 03 50 - [accueil@carre-f.com](mailto:accueil@carre-f.com)







### JEU 16

8	7	4	6	3	9	8	1	5
8	5	1	4	2	7	9	6	3
9	6	3	8	5	1	2	7	4
6	9	7	3	8	5	1	4	2
5	4	2	9	1	6	3	8	7
1	3	8	2	7	4	5	9	6
4	1	5	7	9	2	6	3	8
7	8	9	5	6	3	4	2	1
3	2	6	1	4	8	7	5	9

### JEU 18

2	1	3	4
4	3	1	2
1	2	4	3
3	4	2	1

### JEU 19

2	3	1	4
4	1	3	2
3	2	4	1
1	4	2	3

### JEU 20

3	5	6	B	9	A	C	G	1	2	4	D	8	7	F	E
2	G	F	E	D	8	5	7	9	A	3	C	6	4	1	B
A	C	1	9	3	E	6	4	F	8	B	7	2	D	G	5
D	7	4	8	B	1	F	2	G	E	6	5	C	3	A	9
7	3	E	D	6	5	1	A	2	C	G	8	4	9	B	F
4	9	A	5	C	2	8	F	D	B	E	3	7	G	6	1
C	F	G	1	E	B	4	D	5	7	9	6	A	8	2	3
8	6	B	2	7	G	3	9	4	1	F	A	D	E	5	C
5	1	C	6	A	9	D	E	3	4	8	F	B	2	7	G
B	D	8	4	F	7	2	3	E	5	C	G	1	A	9	6
9	E	3	G	8	C	B	1	7	6	A	2	F	5	D	4
F	A	2	7	4	6	G	5	B	D	1	9	E	C	3	8
G	4	D	A	5	F	E	8	6	3	7	B	9	1	C	2
E	B	7	3	G	4	9	C	A	F	2	1	5	6	8	D
6	2	5	C	1	3	7	B	8	9	D	E	G	F	4	A
1	8	9	F	2	D	A	6	C	G	5	4	3	B	E	7

### JEU 21 → D

Le carré et le triangle tournent de 90° dans le sens horaire. Le rond tourne de 90° dans le sens anti-horaire.

### JEU 17

8	9	7	2	3	6	1	4	5
2	1	4	7	5	8	3	6	9
5	3	6	4	1	9	8	7	2
3	5	1	9	8	7	6	2	4
4	6	8	1	2	5	9	3	7
9	7	2	3	6	4	5	8	1
6	2	9	5	4	3	7	1	8
7	4	3	8	9	1	2	5	6
1	8	5	6	7	2	4	9	3

### JEU 22 → A

Chaque figure, sauf la A, comprend 2 arcs de cercle et 3 traits droits.

### JEU 23 → D

Toutes les figures, sauf la D, comprennent deux formes pleines et 2 formes vides encastées l'une dans l'autre.

### JEU 24

0	0	1	1	0	1
0	1	0	0	1	1
1	1	0	1	0	1
1	0	1	0	0	1
0	1	0	1	1	0
1	0	1	0	1	0

### JEU 25

1	1	0	0	1	0	0	1
0	0	1	1	0	1	1	0
0	1	0	1	1	0	0	1
1	0	1	0	1	0	1	0
0	1	0	1	0	1	1	0
0	1	0	0	1	1	0	1
1	0	1	1	0	0	1	0
1	0	1	0	0	1	0	1

### JEU 28

		1	2	3	2
3					
2					
4					
1	1				
2					

### JEU 29

		3	3	4	4	4	2	2	2	4
3										
3										
7										
8										
4										
4										
3										
1										
1										
2										
4										
5										
6										

### JEU 26

0	0	1	1	0	1	0	0	1	1
0	1	1	0	1	0	1	0	0	1
1	0	0	1	0	1	0	1	1	0
0	1	0	0	1	1	0	1	0	1
0	1	1	0	1	0	1	0	1	0
1	0	0	1	0	1	1	0	1	0
1	0	1	0	1	0	0	1	0	1
0	1	0	1	0	1	1	0	1	0
1	0	1	1	0	0	1	1	0	0
1	1	0	0	1	0	0	1	0	1

### JEU 30

A	J	A	E	B	U	L	L	E	S
Z	I	G	Z	A	O	T	P	D	F
H	A	R	I	C	O	T	K	L	F
B	U	P	W	T	P	H	A	R	E
A	R	R	A	C	H	E	R	L	F
C	G	U	I	R	L	A	N	D	E
A	C	H	E	T	E	R	P	F	K
C	O	N	C	O	M	B	R	E	O
Z	S	O	U	L	I	G	N	E	R
G	P	E	L	U	C	H	E	P	Z

### JEU 32

1	5	3	2	4	6	5	1	6	5	1	4	3	5
2	6	3	4	2	3	4	2	3	1	4	3	5	3
1	3	4	2	3	2	1	6	5	2	6	1	2	
5	3	1	2	4	5	1	4	5	3				
2	6	4	5	1	6	2	3	6	4				
5	1	3	2	6	4	5	1	4	5	1	2		
6	4	5	3	1	2	6	5	2	3	4			
5	4	3	1										
2	1	6											

### JEU 33

4	1	2	5	1	4	1	2							
2	6	3	4	5	3	2	5	3	6	5	3			
1	3	4	2	3	2	1	6	3	1	2	4	1	2	
5	1	6	5	6	5	2	4	6	5	3	6			
6	2	4	3	2	1	4	3	1	4	2	1			
1	3	5	1	5	6	5	2	3	5	3	2			
6	2	4	3	2	4	1	2	4	6	1	2	4	1	5
5	6	1												
3	4	5	3											

### JEU 31

E	N	D	I	V	E	Q	A	T	N
D	Z	V	I	G	X	C	R	S	W
K	G	A	M	E	Z	L	A	A	F
E	J	I	A	E	C	P	I	V	G
S	J	B	G	H	A	H	G	O	U
F	N	A	I	R	E	N	I	B	
A	D	R	N	B	T	O	G	E	V
A	X	Q	E	B	E	V	E	D	M
E	E	U	R	Y	J	A	U	N	E
Y	A	E	O	G	E	N	T	I	L

# HOROSCOPE



## BÉLIER

(du 21 mars au 20 avril)

Cette période de rentrée est propice aux changements et aux nouvelles initiatives, à condition de rester vigilant(e) et de gérer judicieusement votre énergie et vos émotions. **Coup d'œil du mois :** ne laissez pas l'impatience vous pousser à prendre des décisions hâtives.



## TAUREAU

(du 21 avril au 21 mai)

La rentrée est marquée par des changements importants, les influences planétaires vous encouragent à sortir de votre zone de confort et à embrasser de nouvelles opportunités. **Coup d'œil du mois :** acceptez les transitions comme des chances d'améliorer votre vie.



## GÉMEAUX

(du 22 mai au 21 juin)

Période de transformation, vous ressentez une forte envie de changement et d'évolution. Votre dynamisme vous amène à prendre des décisions importantes pour améliorer votre quotidien. **Coup d'œil du mois :** profitez de ce moment pour prendre soin de votre bien-être général.



## CANCER

(du 23 juin au 23 juillet)

La rentrée est placée sous le signe des bouleversements et des changements significatifs. Vous ressentez une énergie nouvelle qui vous aide à abandonner vos vieilles habitudes et à embrasser de nouveaux départs. **Coup d'œil du mois :** période propice à la prise de décisions importantes.



## LION

(du 23 juillet au 23 août)

Cette période de rentrée vous demande de faire preuve de patience et de stratégie, tant sur le plan professionnel que personnel. Gardez confiance et avancez prudemment pour naviguer avec succès. **Coup d'œil du mois :** écoutez votre corps et prenez le temps de vous reposer lorsque nécessaire.



## VIERGE

(du 24 août au 23 sept.)

Bien que la rentrée puisse commencer sous le signe de la difficulté, votre persévérance et votre capacité à vous adapter vous permettent de finir cette période sur une note positive. **Coup d'œil du mois :** faites preuve de patience et de discernement dans vos relations et vos projets professionnels.



## BALANCE

(du 24 sept. au 23 oct.)

La rentrée favorise les relations amicales et les partenariats. Vous avez des opportunités de nouer des liens et de recevoir des propositions intéressantes. **Coup d'œil du mois :** posez les bases de projets futurs mais restez prudent(e) dans vos engagements financiers et professionnels.



## SCORPION

(du 24 oct. au 22 nov.)

La rentrée s'annonce mouvementée avec un mélange de défis et d'opportunités. Vous ressentez une forte énergie pour avancer dans vos projets mais des tensions pourraient survenir. **Coup d'œil du mois :** prenez le temps de réfléchir avant d'agir et ne laissez pas vos émotions dicter vos actions.



## SAGITTAIRE

(du 23 nov. au 21 déc.)

La rentrée vous encourage à prendre votre destin en main et insuffle une nouvelle dynamique à votre quotidien surtout en ce qui concerne vos relations personnelles et amicales. **Coup d'œil du mois :** période favorable pour apporter des changements significatifs dans votre vie.



## CAPRICORNE

(du 22 déc. au 20 janv.)

Cette rentrée est marquée par une forte énergie de transformation et de détermination. Vous êtes particulièrement perspicace et vos décisions seront mûrement réfléchies. **Coup d'œil du mois :** c'est le moment pour revoir vos priorités et mettre en place des changements significatifs dans votre vie.



## VERSEAU

(du 21 janv. au 18 février)

Votre enthousiasme est palpable et vous avez la volonté de forger un avenir qui vous ressemble. Votre rentrée est dynamique et riche en opportunités. **Coup d'œil du mois :** profitez-en pour vous concentrer sur vos objectifs à long terme et sur les plaisirs de la vie quotidienne.



## POISSON

(du 19 février au 20 mars)

Cette rentrée s'annonce sous de bons auspices avec des opportunités de croissance personnelle et professionnelle, mais restez prudent(e) et attentif(ve) à vos besoins émotionnels et financiers. **Coup d'œil du mois :** prenez du temps pour vous, engagez-vous dans des activités qui vous passionnent et vous détendent.



**LE 31 OCTOBRE EST VITE ARRIVÉ !**

**PENSEZ À COMMANDER VOS PNEUS HIVER !**

**5322 RD 72 - 73220 ARGENTINE**

☎ 06 29 64 72 95  
✉ [ptit-brun-auto@orange.fr](mailto:ptit-brun-auto@orange.fr)

Pour tout savoir de notre actualité

**Le SNACK BAR**

**RATRACK**

Burgers  
Panini  
Kebab  
Poutine savoyarde  
Frites Maison  
Tiramisu café  
Recette maison de Clemence



**FOND DE COMMERCE À VENDRE**

**BON RAPPORT BEL EMPLACEMENT À CÔTÉ DE LA GARE BAR SNACK**



35, RUE GÉNÉRAL FERRIÉ  
73140 SAINT-MICHEL-DE-MAURIENNE

**04 79 20 49 39**

10h à 14h  
18h à 22h  
Fermé les jours  
Fermé les mercredis  
et dimanches soirs



# PROMOTION

# -40%\*

Plein tarif : 180€ au lieu de 300€  
Tarif réduit : 90€ au lieu de 150€

# ABONNEMENT ANNUEL SPÉCIALE RENTRÉE

DU 1ER AU 30 SEPTEMBRE 2024

RENDEZ-VOUS DANS VOS AGENCES COMMERCIALES :



Ancien Evêché, Pl. de la Cathédrale  
73300 Saint-Jean-de-Maurienne



416 Avenue d'Italie  
73300 Saint-Jean-de-Maurienne

conditions :

\*promotion valable sur l'abonnement annuel plein tarif et tarif réduit  
(sur présentation de justificatif). Valable un an.

Contact Réseau Coeur de Maurienne Arvan Bus : 04 79 83 45 45  
info@trans-alpes.com / www.coeurdemaaurienne-arvan-bus.com



## VOTRE NOUVEAU RESTAURANT OUVERT MIDI ET SOIR



### RÉSERVATION SOUHAITÉE : 04 79 64 00 30

📍 371 Avenue d'Italie 73300 St Jean de Maurienne

✉️ [resa@latableetlardoise.com](mailto:resa@latableetlardoise.com)

### VOYAGES

## TRANS-ALPES

### EXCURSIONS

**COSTA BRAVA  
LLORET DE MAR**

5J/4N

DU 21 AU 25 OCTOBRE  
2024

**CABARET  
"VOULEZ-VOUS"**

17 NOV 2024

ESCAPADES  
À TURIN-SUSE

**MARCHE DE NOËL  
MONTREUX**

24 NOV 2024

[excursions@trans-alpes.com](mailto:excursions@trans-alpes.com)

04 79 36 20 36

[www.trans-alpes.com](http://www.trans-alpes.com)



SALON DE  
**L'ARTISANAT**  
MAURIENNAIS

**21-22**  
**SEPT.**  
**2024**

**SAM**  
**9H-19H**  
**/**  
**DIM**  
**9H-18H**

Entrée  
libre

Une vallée de talents !

FORTS DE L'ESSEILLON  
REDOUTE MARIE-THÉRÈSE / AVRIEUX



**MÉTIERS DE BOUCHE, BRASSEURS  
HABITAT ET AMÉNAGEMENT,  
CRÉATEURS, PRODUCTEURS**  
**Espace enfants avec animations,  
restauration sur place,  
parkings et navettes gratuites**



Co-organisateur du SAM 2024  
**LE DAUPHINE**  
savoye



**AVRIEUX**  
savoye



**transdev**  
SAVOIE



LE SITE DU SAM 2024

